



Łobez, 04.12.2020r.



„INWEST –PROJEKT

mgr inż. Dariusz BURY ”

Wołczkowo, ul. Majowa 7

72 – 003 D O B R A k / Szczecina

POŚWIADCZENIE

W oparciu o art. 25 ust. 2 ustawy z dnia 29 stycznia 2004r. – Prawo zamówień publicznych (Dz. U. z 2010r. Nr 113, poz. 759, z późn. zm.¹) oraz Rozporządzeniem Rady Ministrów z dnia 19.02.2014r. (Poz. 231)

„w sprawie rodzajów dokumentów , jakie może zadać zamawiający od wykonawcy o raz form w jakich te dokumenty mogą być składane ”

Zarząd Dróg Powiatowych w Łobzie niniejszym oświadcza, że

firma „**INWEST – PROJEKT mgr inż. Dariusz BURY** “ w okresie od 28.09.2020r. do 04.12.2020r.

pełniła funkcję Inspektora Nadzoru Inwestorskiego w zakresie robót drogowych na zadaniu pn.

„Przebudowa drogi powiatowej nr 4332Z Tucze – Dobropole w km 0 + 000 ÷ 3 + 616 ”

Umowa z w-cą „**TRANS – MASZ PTIMD** ” S.A. ul. Na Grobli 4, 73-110 Stargard : Nr 08/RB/P/2020 z dn. 23.09.2020r.

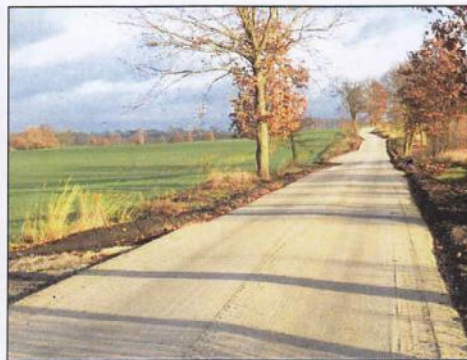
Kontrakt był dotowany przez Urząd Marszałkowski w wysokości 724.077,23 zł oraz przez Gminę Dobra w wysokości 100.000,00 zł.

Wartość wykonanych robót budowlanych wyniosła **1.914.374,46 PLN (brutto)**.

Zakres nadzoru nad realizacją kontraktu obejmował kompleksową przebudowę drogi powiatowej nr 3232Z na długości ~ 3,616km wraz z wykonaniem przebudowy skrzyżowania w m. Tucze, remontem istniejących i budową nowych zjazdów oraz remontem (1) i budową (1) przepustów Ø 100cm a w szczególności:

- wycinka kolidujących drzew i krzaków o średnicach Ø 12 +132cm z karczowaniem, usunięciem karpiny i wywozem pni i gałęzi na 2km – (~ 107 szt.),
- frezowanie nawierzchni bitumicznej o grubości do 5cm – (~ 644 m²),
- roboty ziemne związane z wykonaniem wykopów i wywozem materiału na odkład, z częściową utylizacją – (~ 3.052 m³),
- roboty ziemne związane z wykonaniem nasypów i poboczy z materiału z odkładu i dowiezionego - (~ 5.424 m³),
- profilowanie i zagęszczenie podłoża pod w-wy konstrukcyjne nawierzchni ~ 19.065 m²,
- wykonanie warstwy wzmacniającej z gruntocementu o gr. 25cm C1,5/2 ~ 6.433 m²,
- wykonanie podbudowy z kruszywa łamanego 0/63mm, C90/3 o gr. 15cm – (~ 5.728 m²) i o gr. 20cm – (~ 11.023 m²),
- wykonanie podbudowy z kruszywa łamanego 0/31,5mm, C90/3 gr. 25cm – (~ 602 m²),
- wykonanie nawierzchni z kruszywa łamanego 0/31,5mm, C90/3 gr. 8cm z przekruszenia skały litej – (~ 16.214 m²),
- wykonanie nawierzchni bit. w rejonie skrzyżowania w m. Tucze: w-wy wiążącej AC 16W gr. 8cm i w-wy ścieralnej AC 11S gr. 4cm – (~ 532 m²),
- wykonanie chodników na podsypce cem. – piaskowej gr. 5cm, z kostki bet. gr. 6cm – (~ 164 m²) i wjazdów z kostki bet. gr. 8cm – (~ 70 m²),
- ustawienie krawężników bet.: 15x22, 12x25 i 15x30cm – (~ 213 mb) i obrzeży bet. 30x8cm – (~ 93 mb),
- humusowanie skarp i poboczy – (~ 33.000 m²), oznakowanie pionowe i poziome wraz z m-żem barier N2W2 – (~ 24 mb).

Nadzór robót drogowych prowadzony przez inż. Dariusza Bury potwierdził jego profesjonalną wiedzę i doświadczenie inżynierskie przy realizacji wszelkich inwestycji drogowych. Nadzór prowadzono zgodnie z przepisami prawa budowlanego, umową i terminem oraz należyta starannością.



DYREKTOR
Zarządu Dróg Powiatowych
w Łobzie
Wiesław Bernacki